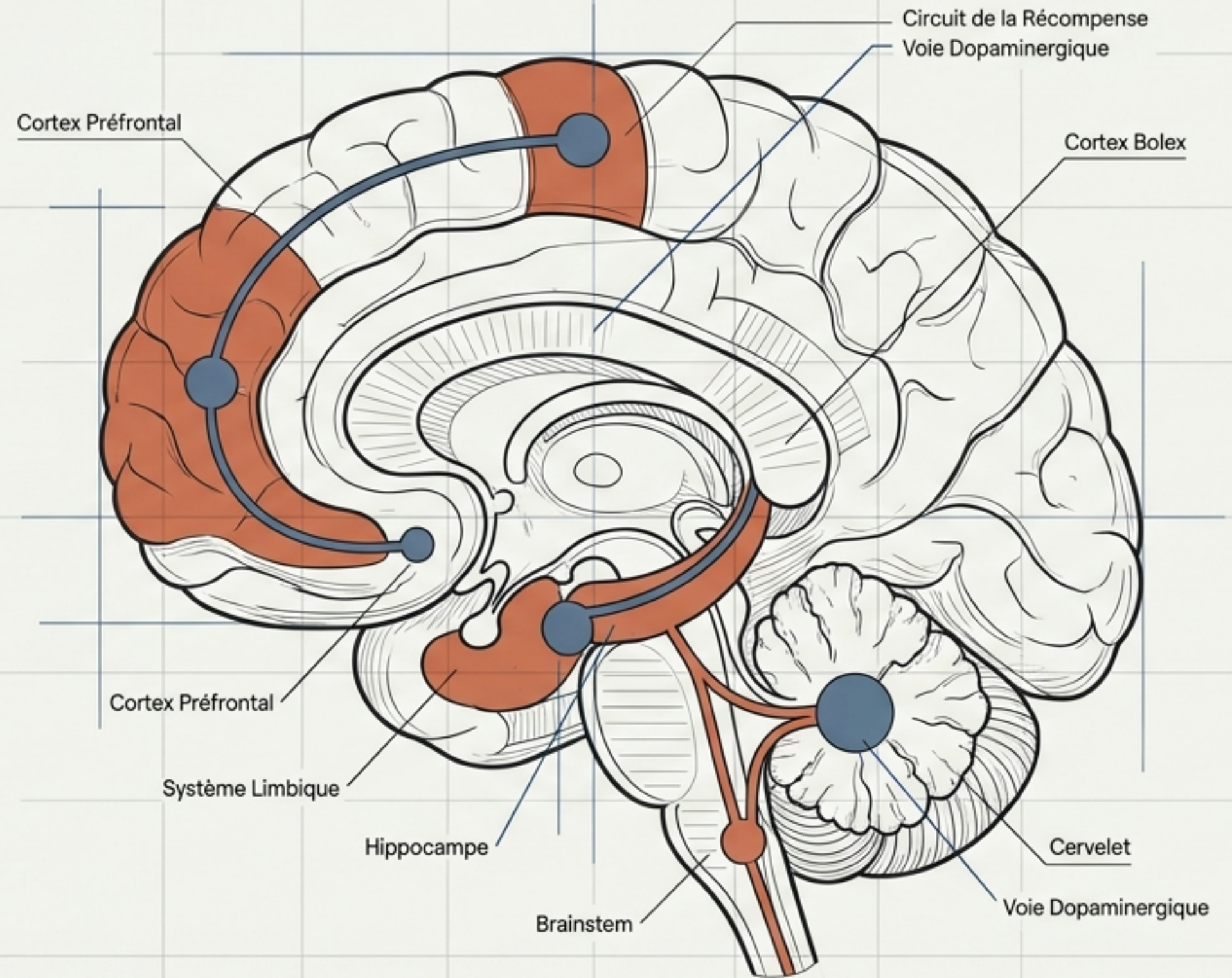


L'Excellence par les Sciences Cognitives

Cultiver la mentalité de la haute performance grâce aux données scientifiques probantes.

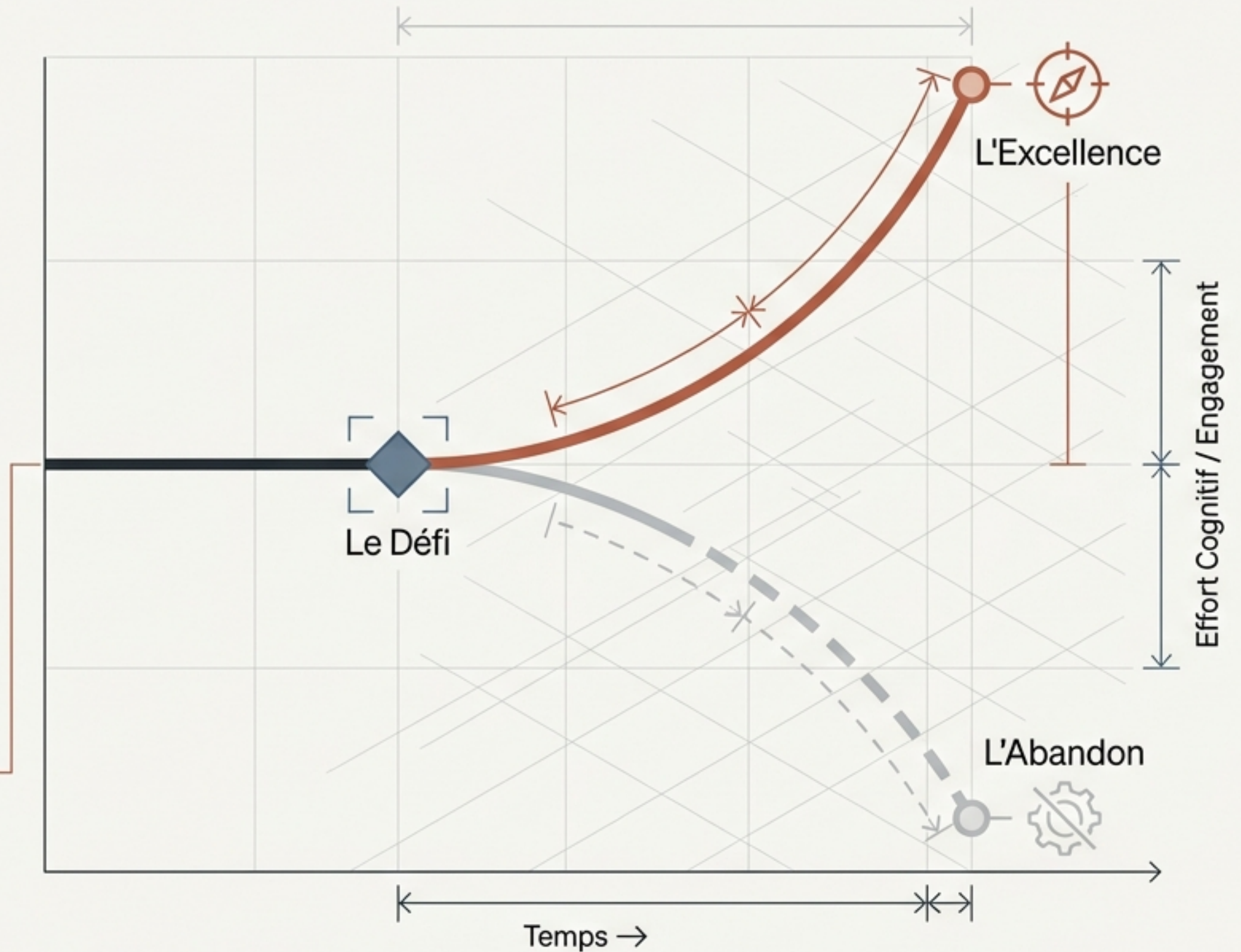
Une formation conçue par Mohamed Ajdir.



Le Point de Bascule Cognitif

Face à la difficulté, les trajectoires divergent radicalement. Pourquoi certaines personnes transcendent les obstacles tandis que d'autres capitulent ?

La réponse ne se trouve pas dans le talent inné, mais dans la mécanique du cerveau pendant le processus d'apprentissage.



De la Croyance à la Science

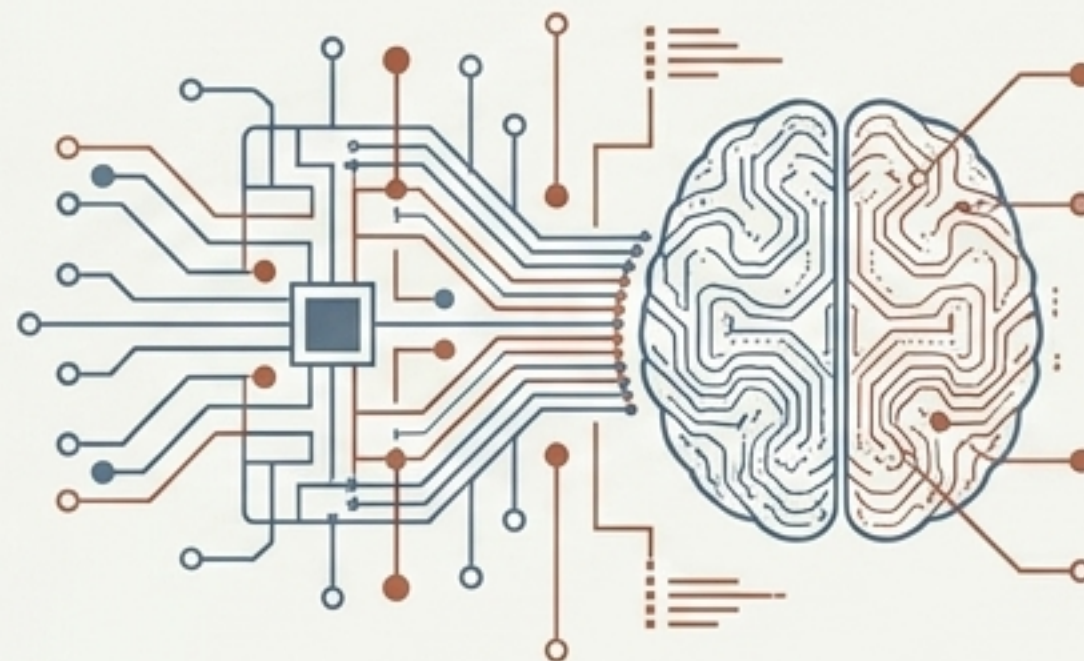
Le Mythe : L'Intuition & Le Don



L'excellence est perçue comme une loterie génétique ou un trait de caractère figé.

La Réalité : Les Données Probantes & Les Sciences Cognitives

La Réalité : Les Données Probantes

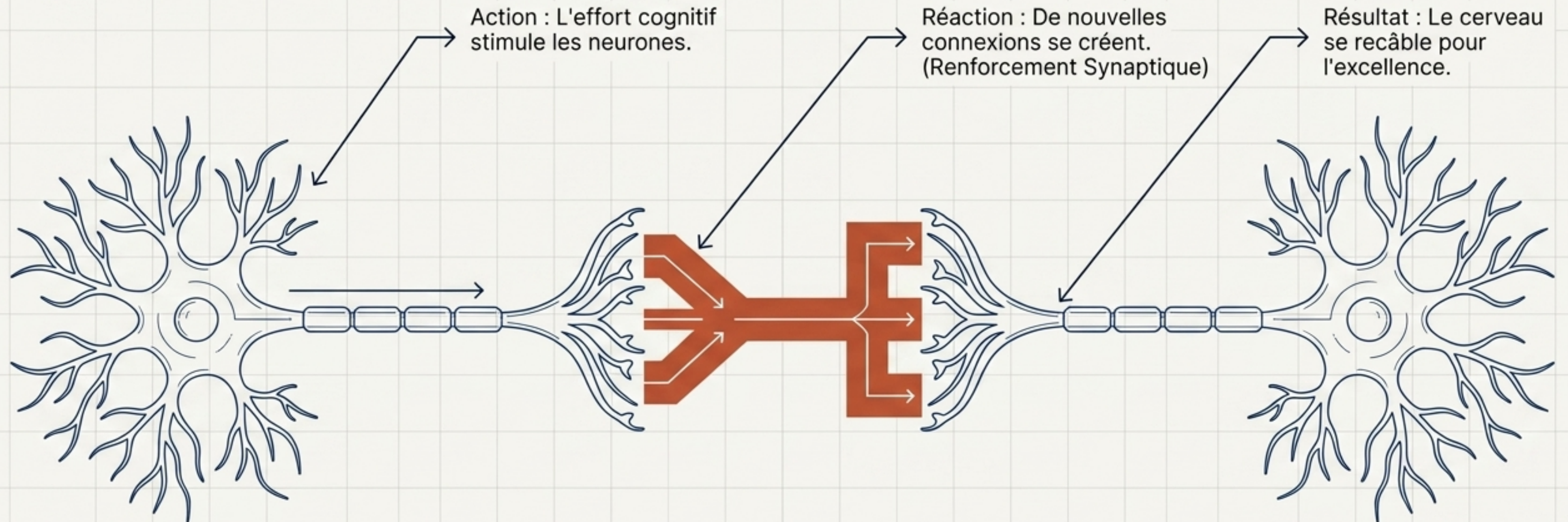


L'excellence est un algorithme biologique reproductible.



Cette formation révèle les secrets de la recherche scientifique pour décoder et maîtriser cet algorithme.

Le Fondement Biologique : La Neuroplasticité

L'apprentissage n'est pas un stockage d'informations.
C'est une modification physique de l'architecture du cerveau.



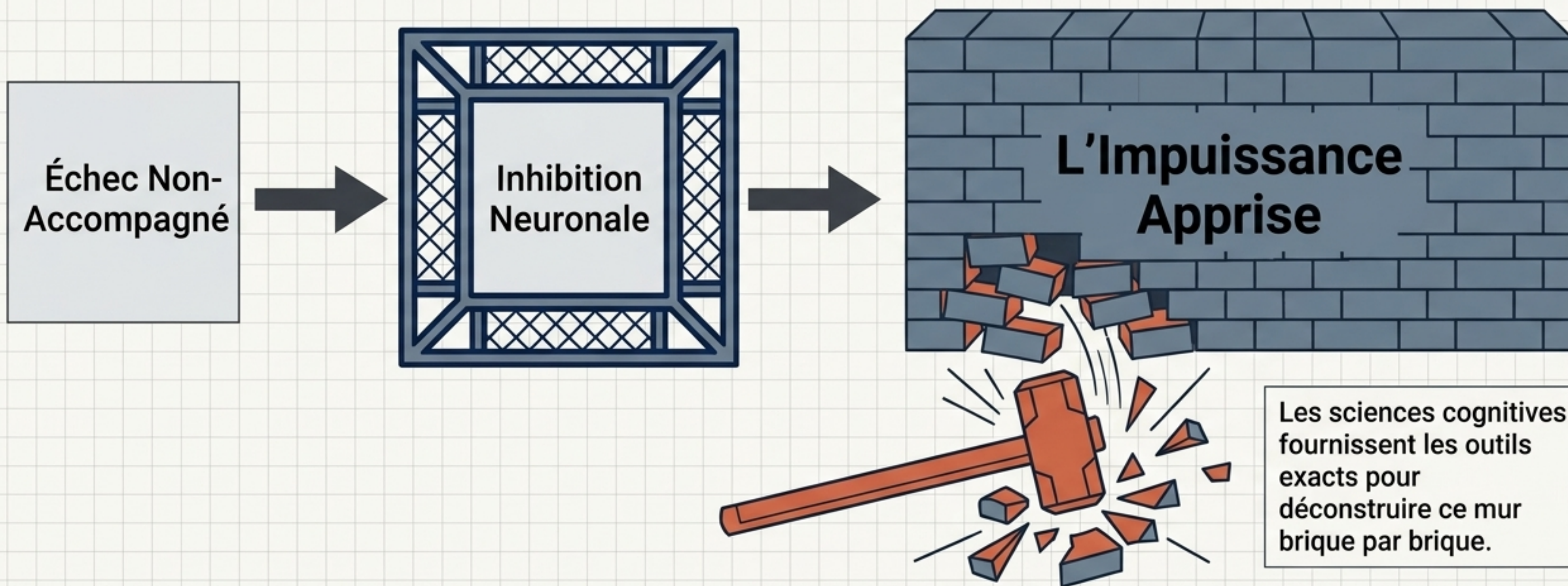
Le Système d'Exploitation : L'État d'Esprit

	Vision Fixe (Le blocage)	Vision de Développement (L'activation)
L'Intelligence	Perçue comme une jauge statique. 	Perçue comme un muscle malléable. 
Le Défi	Une menace pour l'ego à éviter.	Une opportunité de recâblage neuronal.
L'Effort	La preuve d'un manque de talent.	Le déclencheur direct de la neuroplasticité.

Votre état d'esprit dicte la capacité de votre cerveau à utiliser sa propre plasticité.

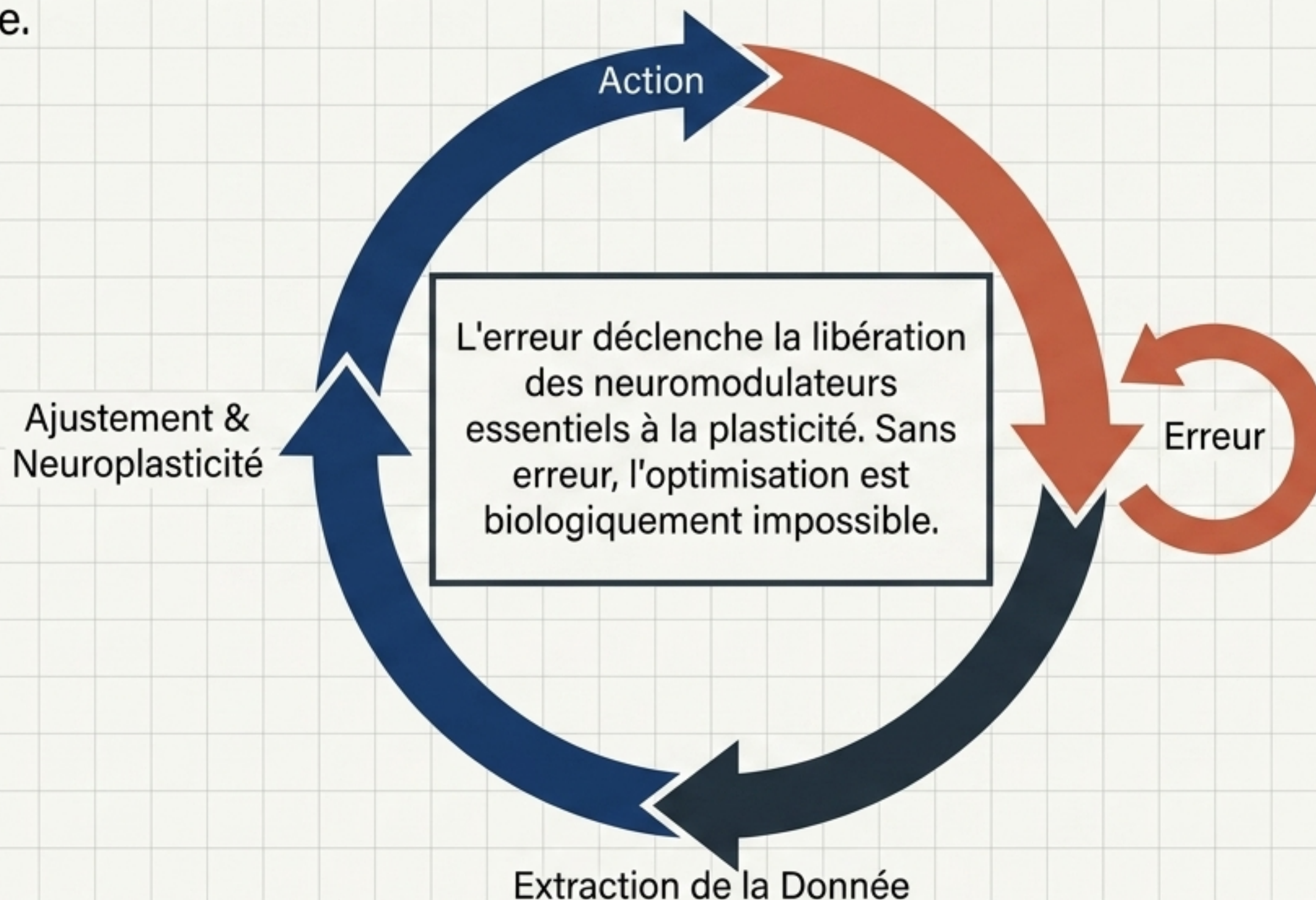
L'Anatomie d'un Blocage : L'Impuissance Apprise

L'accumulation d'échecs sans grille de lecture scientifique crée un mur cognitif.
Le cerveau apprend à échouer et coupe l'effort.



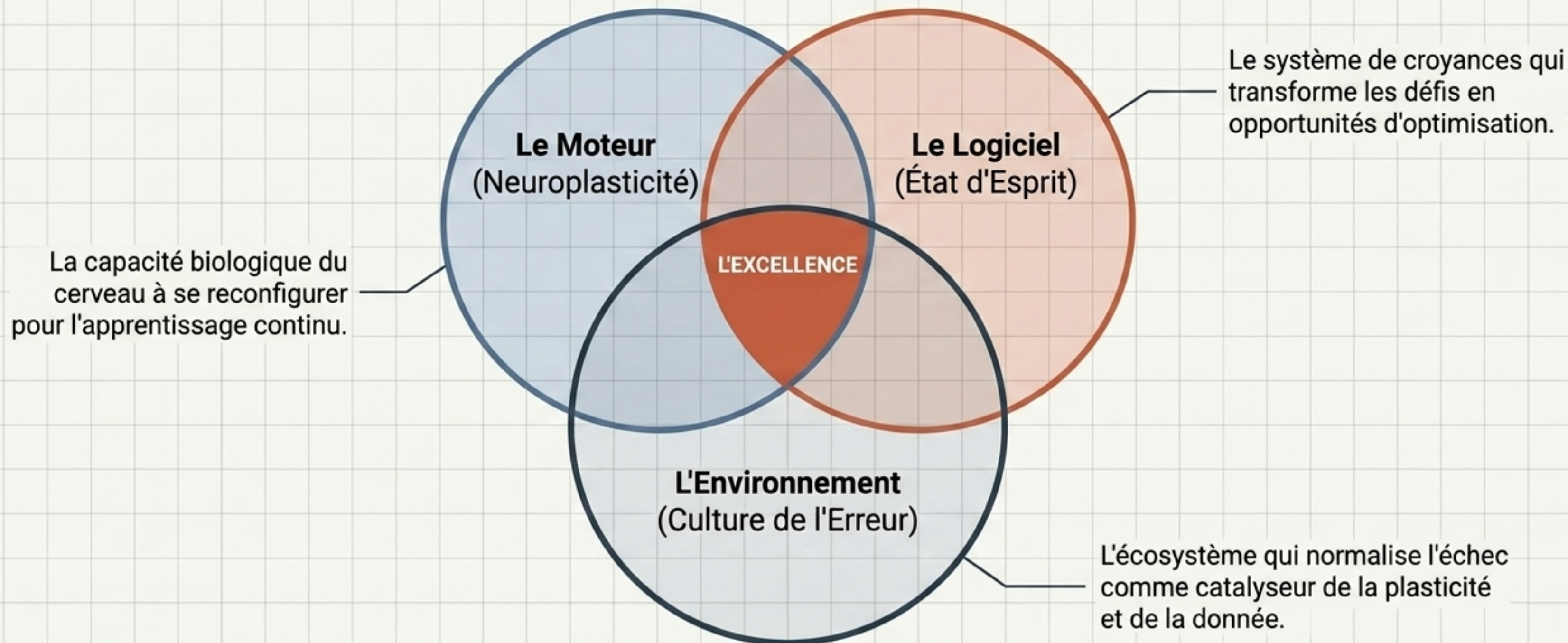
Le Catalyseur : La Culture de l'Erreur

L'erreur n'est pas un signal d'arrêt. C'est une bifurcation nécessaire dans l'algorithme d'apprentissage.



Le Framework de l'Excellence Cognitive

L'excellence n'est pas un hasard. Elle se manifeste uniquement lorsque ces trois dimensions s'alignent. C'est l'architecture complète de la réussite.



L'Expertise au Service de la Performance



Mohamed Ajdir

Enseignant et Formateur expert
en Sciences Cognitives.



Titulaire du Diplôme Universitaire
en Neuroéducation de Paris
Université Sorbonne.

**Le seul diplôme reconnu
dans ce domaine en Europe.**

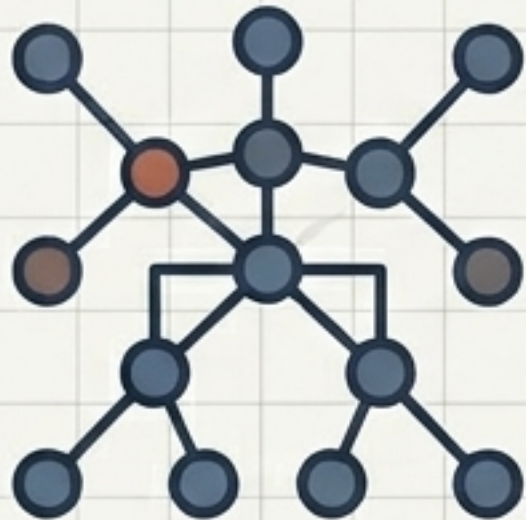
Une pédagogie issue directement
des laboratoires de recherche
en neurosciences.

Pour Qui et Pour Quoi ?



Section 1 : Les Apprenants

- Détruire les blocages limitants (impuissance apprise).
- Optimiser drastiquement la vitesse et la qualité de l'apprentissage.



Section 2 : Les Enseignants & Formateurs

- Construire des environnements pédagogiques neuro-compatibles.
- Transformer la dynamique d'une équipe ou d'une classe vers la haute performance.

Ces concepts sont indispensables pour quiconque refuse la stagnation.

Intégrez l'Architecture de la Réussite

Vous possédez l'infrastructure biologique.
Il est temps d'installer le système d'exploitation de l'excellence.



Rejoignez la formation Cultiver la mentalité d'excellence avec les sciences cognitives.

- ✓ Maîtrisez les mécanismes de votre cerveau.
- ✓ Appliquez les données scientifiques probantes.
- ✓ Atteignez vos objectifs de performance.

L'excellence est une science. Apprenez à la maîtriser.